

# BOCCHETTE • DIFFUSORI • GRIGLIE • SERRANDE

serrande tagliafuoco circolari

## BTT 25



Serrande tagliafuoco marchiate CE certificate UNI EN 15650, classificate secondo UNI EN 13501-3 e testate secondo UNI EN 1366/2. Installabili su condotte di aerazione garantiscono una rapida interruzione del flusso d'aria in caso di incendio. Attuato con servomotore.

**Costruzione:** Involucro in acciaio zincato con taglio termico intermedio. Pala in fibrosilicato movimentata su perni di rotazione in acciaio alloggiati su boccole in ottone. Provviste di connessione ai condotti a innesto con dispositivo di sgancio termico tarato di serie a 72 °C

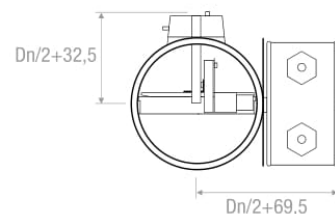
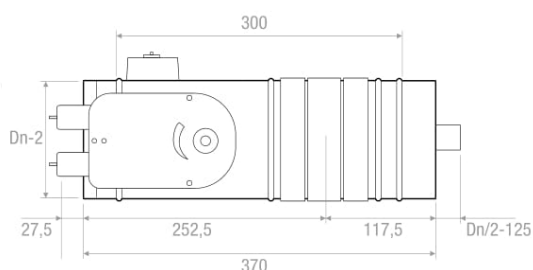
**Condizioni operative:** Aria pulita, velocità massima 10 m/s

### Motori BFL..T



BFL..T CON TERMOFUSIBILE BAE72-S - WITH THERMOFUSE BAE72-S		
CODICE - CODE	TENSIONE - VOLTAGE	COMANDO - COMMAND
BFL24T	24V	On-Off
BFL24TST	24V	On-Off
BFL230T	230V	On-Off

Note  
- tutti i BFL hanno N° 2 contatti di segnalazione finecorsa - all the BFL have 2 limit switch signal contacts  
- le versioni BFL..ST hanno le spine precolabate per sistema SBS-Control - the BFL..ST version have a prewired plug for SBS control systems



DESCRIZIONE - DESCRIPTION	
	Unità di alimentazione e comunicazione da installare sulla serranda tagliafuoco. Collegamento al quadro con linea a 2 poli. Supply and communications unit to be installed on the fire damper. Joined to the electric board by a 2-pole line.
	Unità di controllo e comunicazione per una serranda da installare nel quadro di comando. Collegamento al BKN con linea a 2 poli. Control and communications unit for 1 damper to be installed on panel. Joined to the BKN by a 2 pole line.
	Unità di controllo e comunicazione per gruppi fino a nove serrande, da installare nel quadro di comando. Collegamento ad ogni BKN con linea a 2 poli. Control and communications unit for groups of up to nine dampers, to be installed on Panel. Connected to each BKN by a 2-pole line.

BTT-25 EURO riarmo manuale ø (mm)	Prezzo €	BTT-25 EURO motorizzate 24V ø (mm)	Prezzo €	BTT-25 EURO motorizzate 230V ø (mm)	Prezzo €
100		100		100	
125		125		125	
150		150		150	
160		160		160	
200		200		200	
250		250		250	
300		300		300	
315		315		315	

Classificazione di resistenza			
	EI 120 S - 500 Pa	EI 90 S - 500 Pa	EI 60 S - 500 Pa
Muratura in calcestruzzo cellulare aerato spessore 100 mm (v <sub>e</sub> i ↔ o)	da DN 100 a DN 315 SR / M	da DN 100 a DN 315 SR / M	da DN 100 a DN 315 SR / M
Lastre di cartongesso tipo F spessore 100 mm (h <sub>o</sub> i ↔ o)	da DN 100 a DN 315 SR / M	da DN 100 a DN 315 SR / M	da DN 100 a DN 315 SR / M
Solaio in calcestruzzo cellulare aerato spessore 150 mm (v <sub>e</sub> i ↔ o)	da DN 100 a DN 315 SR / M	da DN 100 a DN 315 SR / M	da DN 100 a DN 315 SR / M

Legenda  
ve = installazione verticale  
ho = installazione orizzontale  
i ↔ o = lato esposto al fuoco indifferente

Pa = Pascal  
E = integrità  
I = isolamento termico

S = tenuta ai fumi  
M = comando di riarmo manuale  
SR = comando con servomotore