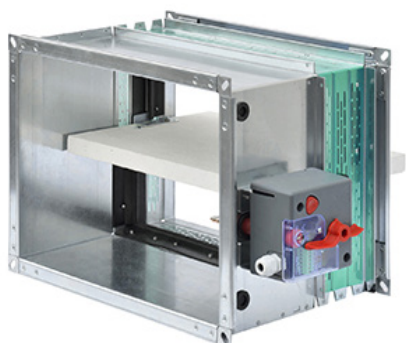


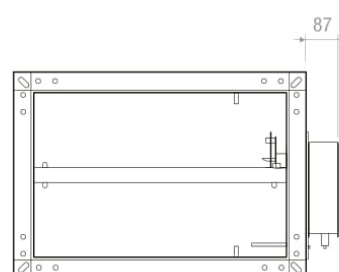
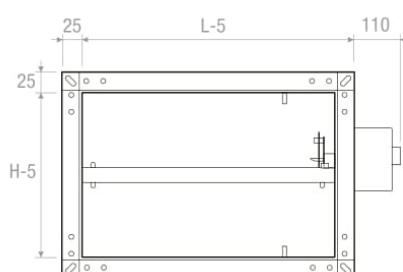
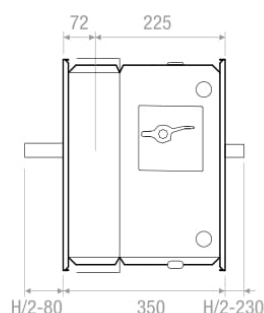
MDF 25-L



Serrande tagliafuoco marchiate CE certificate UNI EN 15650, classificate secondo UNI EN 13501-3 e testate secondo UNI EN 1366/2. Installabili su condotte di aerazione garantiscono una rapida interruzione del flusso d'aria in caso di incendio. Attuato con elettromagnete o fusibile termico a riarmo meccanico.

Costruzione: Involucro in acciaio zincato con taglio termico intermedio. Pala in fibrosilicato movimentata su perni di rotazione in acciaio alloggiati su boccole in ottone. Provviste di flangia esterna per connessione ai condotti e dispositivo di sgancio termico tarato di serie a 72 °C

Condizioni operative: Aria pulita, velocità massima 10 m/s.



H (mm)	Prezzo €														
	Base (mm)														
	100	150	200	250	300	350	400	450	500	550	600	650	700	750	800
200															
250															
300															
350															
400															
450															
500															
550															
600															

Classificazione di resistenza		
	EI 120 S - 500 Pa	EI 90 S - 500 Pa
Muratura in calcestruzzo cellulare aerato spessore 100 mm (v_e i ↔ o)	da 100x200 a 800x600 SR/M	da 100x200 a 800x600 SR/M
Solaio in calcestruzzo cellulare aerato spessore 150 mm (v_e i ↔ o)	da 100x200 a 800x600 SR/M	da 100x200 a 800x600 SR/M
Lastre in cartongesso tipo F spessore 100 mm * (h_o i ↔ o)	da 100x200 a 800x600 SR/M	da 100x200 a 800x600 SR/M
Lastre di cartongesso tipo F spessore 100 mm (v_e i ↔ o)	-	da 100x200 a 800x600 SR/M

* Necessario utilizzo termoespondente LFC

Legenda

ve = installazione verticale
 ho = installazione orizzontale
 i↔o = lato esposto al fuoco indifferente

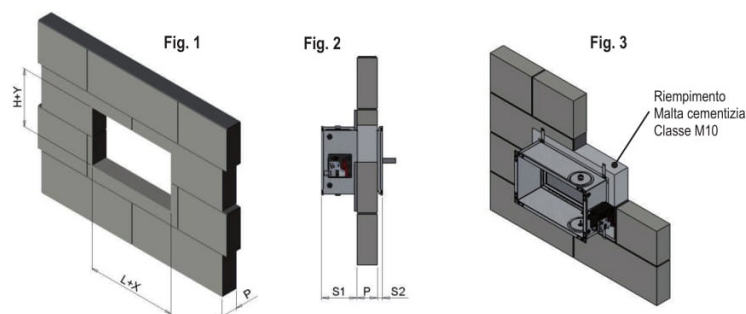
Pa = Pascal
 E = integrità
 I = isolamento termico

S = tenuta ai fumi
 M = comando di riarmo manuale
 SR = comando con servomotore

serrande tagliafuoco

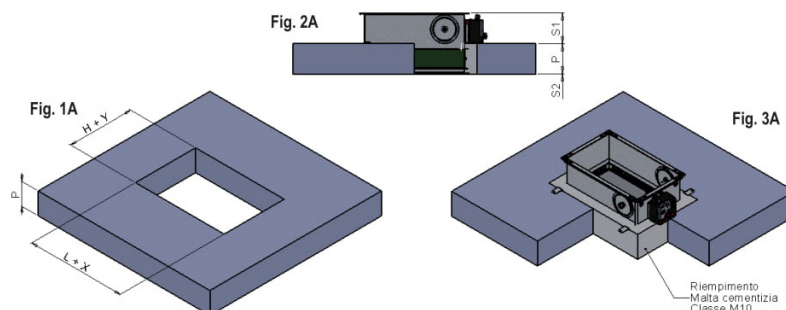
INSTALLAZIONE IN PARETE IN MURATURA

- 1- Prima di procedere con l'installazione, verificare l'integrità della serranda, il corretto posizionamento dell'otturatore in posizione di chiusura e il funzionamento del comando
- 2- Prevedere un'apertura sulla parete (fig. 1) avente dimensioni maggiorate rispetto alle dimensioni nominali della serranda (vedi tabella 1 in base al tipo di installazione scelto)
- 3- Posizionare al centro dell'apertura la serranda facendo attenzione che la pala in posizione di chiusura sia parallela alla parete. Mantenere l'asse di rotazione della pala orizzontale o verticale come da prove eseguite. Rispettare le sporgenze indicate in fig. 2 - tabella 1
- 4- Fissare la serranda alla parete con le apposite staffe, successivamente riempire con malta cementizia classe M10 per l'installazione (fig. 3)



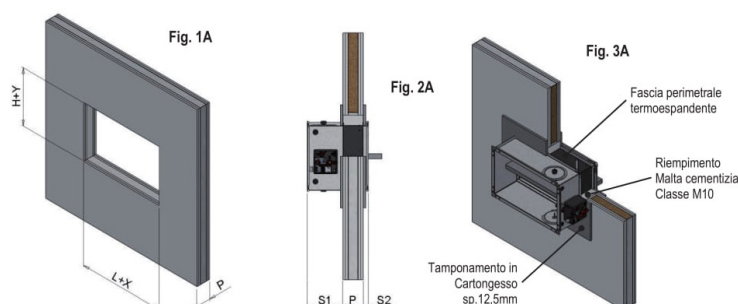
INSTALLAZIONE A SOLAIO

- 1- Prima di procedere con l'installazione, verificare l'integrità della serranda, il corretto posizionamento dell'otturatore in posizione di chiusura e il funzionamento del comando
- 2- Prevedere un'apertura sul solaio (fig. 1A) avente dimensioni maggiorate rispetto alle dimensioni nominali della serranda (vedi tabella 1 in base al tipo di installazione scelto)
- 3- Posizionare al centro dell'apertura la serranda facendo attenzione che il piano contenente la pala in posizione di chiusura sia parallelo al solaio e rispettare le sporgenze indicate in fig. 2 - tabella 1
- 4- Fissare la serranda al solaio con le apposite staffe, successivamente riempire con malta cementizia classe M10 per l'installazione



INSTALLAZIONE IN PARETE LEGGERA

- 1- Prima di procedere con l'installazione, verificare l'integrità della serranda, il corretto posizionamento dell'otturatore in posizione di chiusura e il funzionamento del comando
- 2- Prevedere un'apertura sulla parete (fig. 1A) avente dimensioni maggiorate rispetto alle dimensioni nominali della serranda (vedi tabella 1 in base al tipo di installazione scelto)
- 3- Applicare la fascia termoespandente su tutto il perimetro della serranda. Posizionare al centro dell'apertura la serranda e facendo attenzione che la pala in posizione di chiusura sia parallela alla parete. Mantenere l'asse di rotazione della pala orizzontale come da prove eseguite. Rispettare le sporgenze indicate in fig. 2A - tabella 1
- 4- Fissare la serranda alla parete con le apposite staffe, successivamente riempire con malta cementizia classe M10 e tamponare da entrambi i lati della parete con del cartongesso sp. 12,5 mm (fig. 3A)



Tipo Serranda	Tabella 1					
	Installazione Certificata	P (mm)	S1 (mm)	S2 (mm)	Quota X	Quota Y
MDF 25 L	Parete Gasbeton - Standard	100	175	25	120	120
	Solaio Gasbeton - Standard	150	150	0	120	120
	Parete Leggera - Cartongesso	100	175	25	100	100