

# BOCCHETTE • DIFFUSORI • GRIGLIE • SERRANDE

serrande ad alette contrapposte

## SRC-50



Serrande di regolazione passo 50 mm

**Costruzione:** Telaio in acciaio zincato. Alette in alluminio estruso.

**Azionamento:** Movimento contrapposto a mezzo treno di ingranaggi in nylon azionabile manualmente o con servomotore

**Fissaggio:** Mediante bulloni agli angoli delle flange

**SRC50-C:** serranda ad alette con movimento contrapposto con comando manuale

**SRC-50:** serranda ad alette con movimento contrapposto con perno per servocomando

**Comando manuale: prezzo a parte**

H (mm)	Prezzo €										
	Base B (mm)										
	200	250	300	350	400	450	500	550	600	650	700
110											
160											
210											
260											
310											
360											
410											
460											
510											
560											
610											
660											
710											

Comando manuale / Manual control

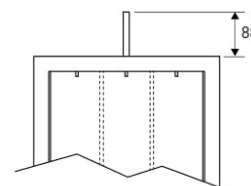
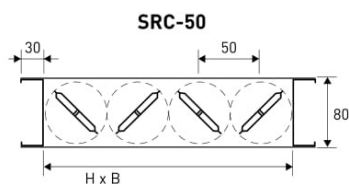


DIAGRAMMA SCELTA RAPIDA / QUICK SELECTION DIAGRAM

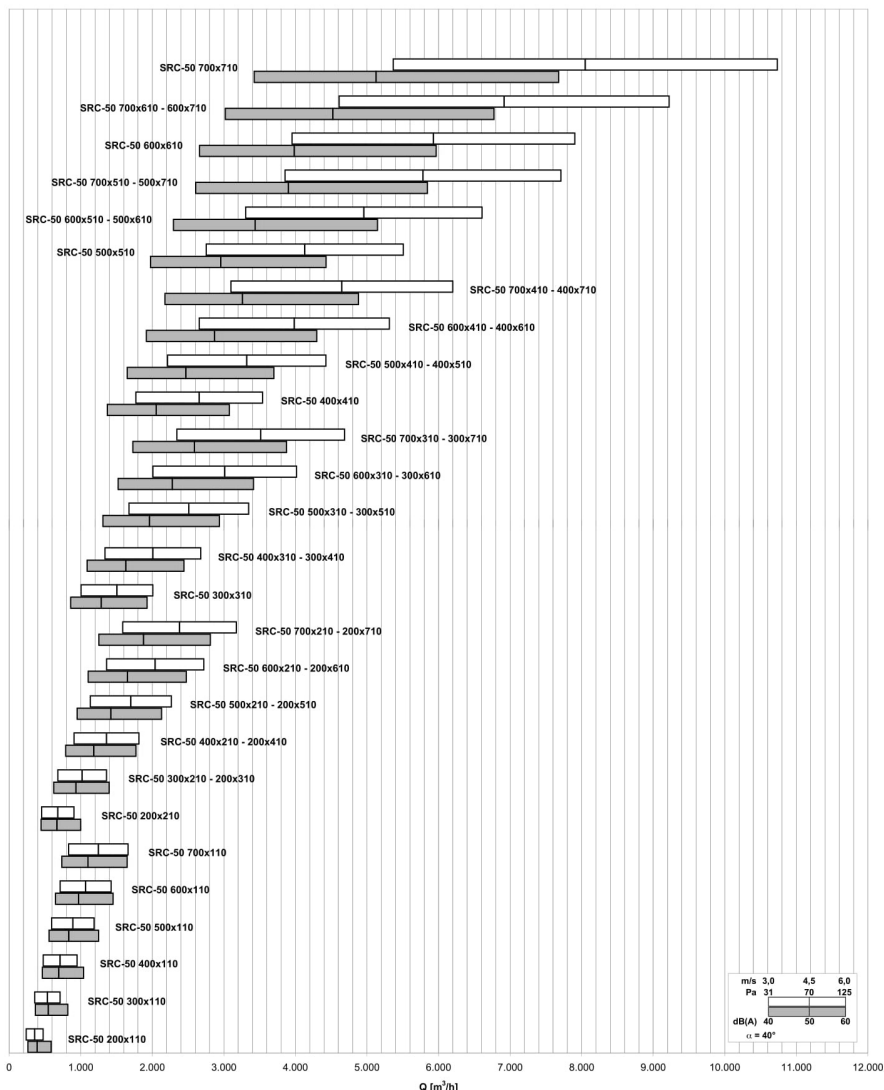


TABELLA DI SELEZIONE / SELECTION TABLE

Modello Model	A <sub>s</sub> [m²]	v [m/s]		Q [m³/h]		Dp (α=40°) [Pa]		L <sub>wa</sub> (α=40°) [dB(A)]	
		min	max	min	max	min	max	min	max
SRC-50 200x110	0,0220	3	6	240	480	31	125	38	55
SRC-50 300x110	0,0330	3	6	360	710	31	125	39	57
SRC-50 400x110	0,0440	3	6	480	950	31	125	41	58
SRC-50 500x110	0,0550	3	6	590	1190	31	125	42	59
SRC-50 600x110	0,0660	3	6	710	1430	31	125	42	60
SRC-50 700x110	0,0770	3	6	830	1660	31	125	43	60
SRC-50 200x210	0,0420	3	6	450	910	31	125	40	58
SRC-50 300x210 - 200x310	0,0630	3	6	680	1360	31	125	42	59
SRC-50 400x210 - 200x410	0,0840	3	6	910	1810	31	125	43	61
SRC-50 500x210 - 200x510	0,1050	3	6	1130	2270	31	125	44	62
SRC-50 600x210 - 200x610	0,1260	3	6	1360	2720	31	125	45	62
SRC-50 700x210 - 200x710	0,1470	3	6	1590	3180	31	125	46	63
SRC-50 300x310	0,0930	3	6	1000	2010	31	125	44	61
SRC-50 400x310 - 300x410	0,1240	3	6	1340	2680	31	125	45	62
SRC-50 500x310 - 300x510	0,1550	3	6	1670	3350	31	125	46	63
SRC-50 600x310 - 300x610	0,1860	3	6	2010	4020	31	125	47	64
SRC-50 700x310 - 300x710	0,2170	3	6	2340	4690	31	125	48	65
SRC-50 400x410	0,1640	3	6	1770	3540	31	125	46	63
SRC-50 500x410 - 400x510	0,2050	3	6	2210	4430	31	125	47	64
SRC-50 600x410 - 400x610	0,2460	3	6	2660	5310	31	125	48	65
SRC-50 700x410 - 400x710	0,2870	3	6	3100	6200	31	125	49	66
SRC-50 500x510	0,2550	3	6	2750	5510	31	125	48	65
SRC-50 600x510 - 500x610	0,3060	3	6	3300	6610	31	125	49	66
SRC-50 700x510 - 500x710	0,3570	3	6	3860	7710	31	125	50	67
SRC-50 600x610	0,3660	3	6	3950	7910	31	125	50	67
SRC-50 700x610 - 600x710	0,4270	3	6	4610	9220	31	125	50	68
SRC-50 700x710	0,4970	3	6	5370	10740	31	125	51	68