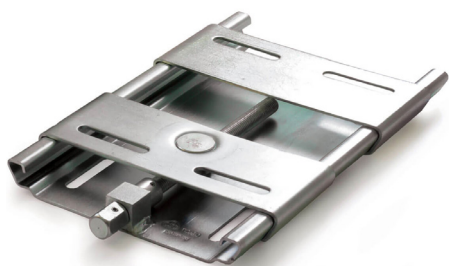


# VENTILAZIONE INDUSTRIALE

accessori per casse di ventilazione

## Slitta tenditrice monoblocco compatta

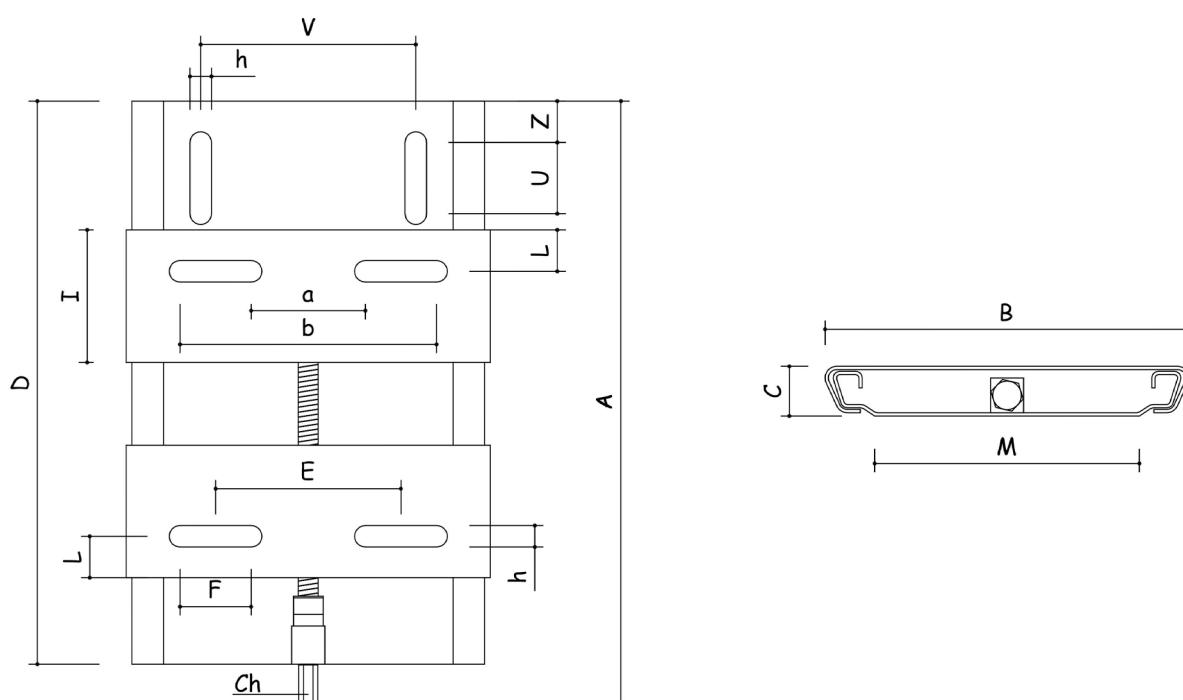


La serie è costruita in acciaio zincato, fornibile su richiesta in altri materiali come acciaio inox. Risulta estremamente semplice da montare, è idonea per qualunque motore elettrico e ha un ingombro ridotto particolarmente in altezza.

La regolazione avviene agendo sulla vite conduttrice della slitta e non richiede lo spostamento dei bulloni del motore e non influenza l'allineamento motore-utilizzatore.

Disponibile in 6 modelli.

Tipo	Grandezza motore	Potenza motore 2 poli Kw (2800 giri/min)	Potenza motore 4 poli Kw (1400 giri/min)	Peso Kg	Prezzo €
TC 56/80 Mignon	56 ÷ 80	0,12 - 1,1	0,1 - 0,75	1,5	
TC 71/90 Piccola	71 ÷ 90	0,37 - 2,2	0,25 - 1,5	2	
TC 80/112 Junior	80 ÷ 112	0,75 - 4	0,55 - 4	3,5	
TC 90/132 Media	90 ÷ 132	1,5 - 9	1,1 - 7,5	5,8	
TC 160/180 Maxi	160 ÷ 180	15 - 25	11 - 22	12	
TC 200/225 Magnum	200 ÷ 225	30 - 45	30 - 45	22,5	



Tipo	A	B	C	D	E	F	I	L	M	Ch	V	Z	U	a x b x h
TC 80 (mignon)	240	154	22	220	85	25	50	16	113	15	90	25	40	60x110x9
TC 90 (piccola)	293	180	25	270	90	45	70	20	134	16	110	25	40	45x135x9
TC 112 (junior)	365	220	30	340	110	43,5	85	23	163	17	130	25	50	66,5x153,5x13
TC 132 (media)	430	250	35	400	134	47,5	100	26	185	22	150	25	60	86,5x181,5x13
TC 180 (maxi)	532	380	40	500	220	60	125	35	305	24	260	25	60	160x280x15
TC 225 (magnum)	635	448	50	600	280	55	160	50	338	27	300	30	70	225x335x18