

VENTILAZIONE INDUSTRIALE

batterie elettriche

Batterie elettriche per il riscaldamento dell'aria negli impianti canalizzati



Realizzate con resistenze in acciaio inox corazzate alettate lineari o a "U". Telaio in acciaio zincato, vano di protezione e accesso ai collegamenti elettrici, grado di protezione IP40, termostato di sicurezza 30°/90°

La tensione di alimentazione delle batterie può essere monofase o trifase, e in relazione alla potenza e/o alle richieste del cliente si possono prevedere più stadi di accensione, parzializzando la potenza in 1-2 o 3 parti.

Attenzione! Tutti i riscaldatori devono essere montati in un sistema che garantisca requisiti di sicurezza:

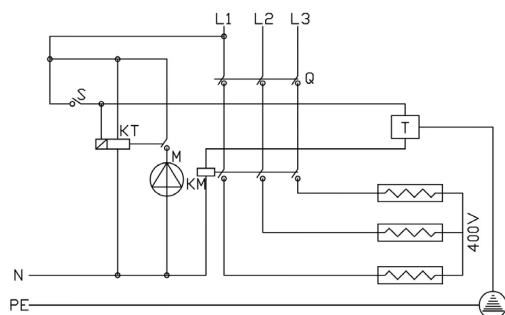
- velocità del flusso dell'aria nel riscaldatore non inferiore a 1,5 m/s (una velocità più bassa provoca il surriscaldamento degli elementi)
- inserimento di un dispositivo di disattivazione (es. pressostato differenziale, flussostato) per evitare l'accensione della batteria in assenza del flusso d'aria

I riscaldatori elettrici non sono dotati di un sistema di controllo interno e ne richiedono uno esterno.

Modello	Dimensioni (mm)			Resistenza elettrica			Portata aria (mc/h)		Riscaldamento			Prezzo €
	Base	Altezza	Spessore	Pot. nominale (kW)	Resistenze (N°)	Alimentazione (V)	min (3m/s)	max (7m/s)	Pot. calorifera (Kcal)	Incr. Temp. (°C)	Portata rifer. (mc/h)	
MONOFASE												
BATM-200-1-2	200	150	100	1,0	2	220MF	300	700	860	9.7	300	
BATM-200-2-4	200	200	100	2,0	4	220MF	400	950	1720	9	650	
BATM-200-2-4	200	300	100	2,0	4	220MF	600	1.400	1720	7.8	750	
BATM-300-2-2	300	200	100	2,0	2	220MF	600	1.400	1720	7.8	750	
BATM-300-4-4	300	400	100	4,0	4	220MF	1.200	2.700	3440	9.7	1.200	
BATM-500-4-4	500	300	100	4,0	4	220MF	1.500	3.600	3440	7.8	1.500	
TRIFASE												
BATT-300-3-3	300	300	100	3,0	3	380TF	900	2.000	2580	9.7	900	
BATT-400-4-6	400	300	150	4,0	6	380TF	1.200	2.700	3440	10	1.200	
BATT-400-6-9	400	400	150	6,0	9	380TF	1.600	3.800	5160	9	1.900	
BATT-400-8-12	400	500	150	8,0	12	380TF	2.000	4.800	6880	10.5	2.200	
BATT-500-6-6	500	400	100	6,0	6	380TF	2.000	4.800	5160	8.7	2.000	
BATT-500-9-9	500	500	150	9,0	9	380TF	2.500	6.000	7740	8.7	3.000	
BATT-600-4-3	600	400	100	4,0	3	380TF	2.500	5.800	3440	4.6	2.500	
BATT-600-8-6	600	500	100	8,0	6	380TF	3.000	7.000	6880	7	3.500	
BATT-600-12-9	600	600	100	12,0	9	380TF	3.800	8.800	10320	6	5.800	

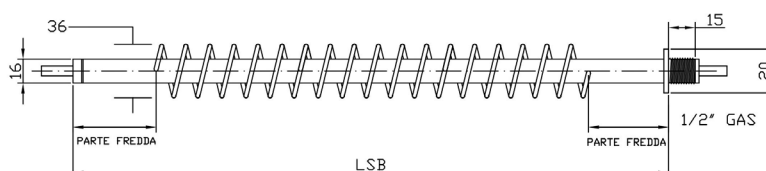
SCHEMA ELETTRICO

Lo schema elettrico è solo indicativo, durante il montaggio del prodotto vanno rispettate tutte le norme di sicurezza, l'installazione è consentita unicamente a personale qualificato, nel rispetto delle normative vigenti allo scopo di evitare danni a persone o cose.



RESISTENZE CON ATTACCO FILETTATO PER VENTILAZIONE FORZATA

- ATTACCO 1/2" Gas FE/ZN
- GUAINA FE/ZN
- DIAMETRO ELEMENTO "16/34"
- ELEMENTO 230V



KT=TEMPORIZZATORE PER SPEGNIMENTO RITARDATO
 Q=INTERRUTTORE AUTOMATICO
 KM=MAGNETOTERMICO
 M=VENTILATORE
 S=SWITCH