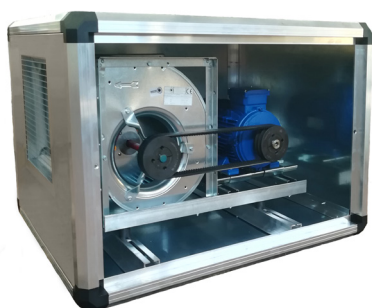


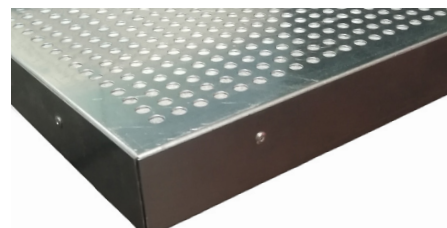
VENTILAZIONE INDUSTRIALE

ventilatori cassonati

FBT THLZ Ventilatore centrifugo a pale rovesce a trasmissione cassonato completo di cinghie e pulegge



FBT-S THLZ R



FBT-SS THLZ R

THLZ R

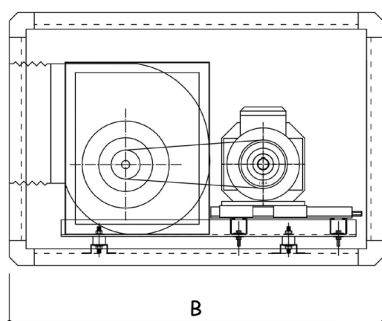
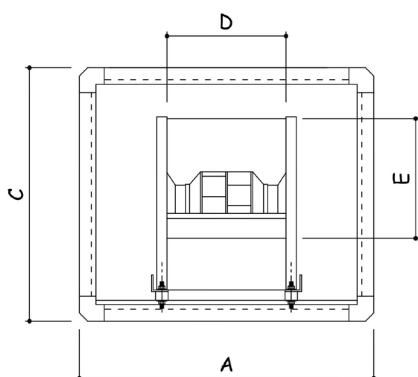
Modello	m ³ /h	Pa	Kw	Hp	Prezzo €	€ vers. S	€ vers. SS
FBT THLZ 180 R	1.500	1000	1,1	1,5			
FBT THLZ 200 R	2.500	1000	1,5	2,0			
FBT THLZ 225 R	3.500	1000	2,2	3,0			
FBT THLZ 250 R	4.500	1000	2,2	3,0			
FBT THLZ 280 R	6.000	1000	3,0	4,0			
FBT THLZ 315 R	7.500	1000	4,0	5,5			
FBT THLZ 355 R	9.000	1000	5,5	7,5			
FBT THLZ 400 R	10.500	1000	5,5	7,5			

A.R. Combinazioni diverse in funzioni delle portate e pressioni - motore 2 velocità - motore monofase - esecuzione con filtri

Dimensioni FBT, FBT-S, FBT-SS THLZ R

Modello	A (mm)	B (mm)	C (mm)	D (mm)	E (mm)
180 H./V.	610	850	560	229	229
200 H./V.	610	850	560	256	256
225 H./V.	710	900	610	288	288
250 H./V.	775	1040	695	322	322
280 H./V.	775	1040	695	361	361
315 H./V.	950	1140	795	404	404
355 H./V.	1020	1300	920	453	453
400 H./V.	1020	1300	920	507	507

H: orientamenti orizzontali / V: orientamenti verticali



N.B. foro di aspirazione su richiesta (solo secondo nostra tabella). Ispezione come da disegno salvo diversa indicazione.

caratteristiche FBT

Ventilatore cassonato a trasmissione realizzato con robusto telaio di alluminio. Angolari di giunzione in nylon/polipropilene. Pannelli in lamiera zincata a singola parete, con isolante termoacustico CL1. Ventilatore centrifugo a doppia aspirazione a pale rovesce a trasmissione. Temperatura massima di lavoro 85°C in continuo. Motore trifase 4P IE3. Trasmissione con slitte, pulegge, cinghie.

caratteristiche FBT-S THLZ R silenziati

Cassone realizzato con pannello sandwich con taglio termico a una battuta. Interno di poliuretano espanso schiumato, densità media 40 kg/m³. Lamiera esterna rivestita con film in PVC di colore blu su base zincata. Procedimento sendzimir 200 microns. Profilo in alluminio estruso (UNI 9006/1) e angolari in nylon caricati in fibra di vetro. Guarnizione in polietilene espanso reticolato a cellule chiuse in Cl 1. Bocche di uscita con rete antintrusione zincata 12x12mm, filo 0,9 mm - Ventilatore centrifugo a doppia aspirazione a pale rovesce. Temperatura massima di lavoro 85°C in continuo. Motore trifase 4P IE3. Trasmissione con slitte, pulegge, cinghie.

caratteristiche FBT-SS THLZ R super silenziati

Cassone realizzato con pannello sandwich con taglio termico a una battuta. Interno con lana di roccia e l.r. fibre orientate protette da velo di vetro. Densità 100 kg/m³, conducibilità termica 0,045 W/m²K (temperatura media 100°C), reazione al fuoco classe 0 (ISO 1182). Lamiera esterna zincata. Interno con lamiera forata zincata foro tondo Ø6, passo 9 in 8/10. Profilo in alluminio estruso (UNI 9006/1) e angolari in nylon caricati in fibra di vetro. Guarnizione in polietilene espanso reticolato a cellule chiuse in Cl 1. Bocche di uscita con rete antintrusione zincata 12x12 mm, filo 0,9 mm. Ventilatore centrifugo a doppia aspirazione a trasmissione. Temperatura massima di impiego 85°C in continuo. Motore trifase 4P IE3. Trasmissione con slitte, pulegge, cinghie.