

VENTILAZIONE RESIDENZIALE

estrattori da parete

AB-23/AB-30



Estrattore elocoidale da parete o vetro

- Kit per installazione a vetro incorporato
- Griglia di protezione lato aspirazione
- Motore monofase 230V 50Hz
- Protezione IP-X4, isolamento Classe B
- Totalmente regolabile

Versioni

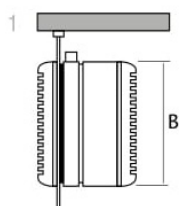
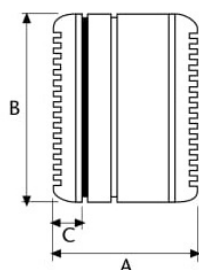
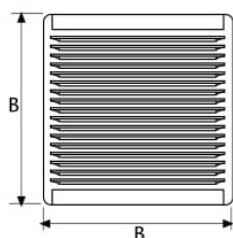
RA reversibile con regolatore 5 velocità

CARATTERISTICHE

Colore: bianco

Temperatura di lavoro: -20°C/+50°C

| Tipo | ø (mm) | Tensione V 50 Hz | Velocità RPM | Potenza ass. (W) | Portata aria max (m ³ /h) | | dB(A) | Peso kg | Prezzo € |
|-------------------------------------|--------|---------------------|-----------------|---------------------|---|------------|-------|---------|----------|
| | | | | | estrazione | immissione | | | |
| versione STANDARD 5 velocità | | | | | | | | | |
| AB-23 | 230 | 230 | 1350 | 45 | 825 | 530 | 49 | 5,19 | |
| AB-30 | 305 | 230 | 1260 | 90 | 1900 | 700 | 51 | 7,45 | |
| AB-23 RA | 230 | 230 | 1350 | 45 | 825 | 530 | 49 | 5,19 | |
| AB-30 RA | 305 | 230 | 1260 | 90 | 1900 | 700 | 51 | 7,45 | |



| Tipo | ø A | B | C |
|----------|-----|-----|----|
| AB-23/RA | 190 | 340 | 40 |
| AB-30/RA | 230 | 420 | 40 |